

تعریف سندرم کمپار تمان :

عضلات و بافت های اطراف عضلات در داخل غلافی به نام فاسیا قرار دارند. گاهی به علت تورم عضلات و گاهی به دلیل خونریزی های شدید ، فشار داخل این غلاف افزایش پیدا می کند . به دلیل محدود بودن فضای داخل غلاف یا پیشرفت ورم یا خونریزی عروق خونی روی هم فشرده می شود ، سپس عدم خون رسانی و کمبود اکسیژن بافتی باعث تخریب اعصاب و عضلات می شود و اگر این وضعیت بیشتر از ۶ ساعت طول بکشد منجر به مرگ سلول و قطع عضو خواهد شد که سندرم کمپارتمان نام دارد..

علل ایجاد سندرم کمپار تمان :

۱-شایعترین علت این سندرم شکستگی استخوان بوده و زمانی است که شکستگی نیاز به جراحی داشته و یا دچار عفونت می شود .

۲-سایر علل شامل ضربه به ویژه در بیمارانی که داروی ضد لخته شدن خون مصرف می کنند .

۳-له شدگی و صدماتی که باعث سوراخ شدن عضو می شود مانند زخم گلوله ، جراحی روی رگ های بزرگ ، سوختگی ، یخ زدگی ، مارگزیدگی ، گچ گیری ها ، پانسمانهای بسیار محکم ، اختلالات خونریزی دهنده مانند هموفیلی یا بی حرکتی های طولانی مدت ، اگر علت این سندرم ضربه شدید باشد ، طی ۴۸ ساعت اول علائم آغاز می شود گاهی در اثر ورزش شدید و وارد کردن فشار بیش از حد به عضلات و تاندون ها مانند دویدن بسیار زیاد در دوندگان حرفه ای و یا خانم هایی که تمام طول روز را کفش پاشنه بلند به پا دارند و دائم در حال راه رفتن بوده و یا در وضعیت ایستاده قرار دارند به دنبال انقباض عضلات اتفاق می افتد .

علائم سندرم کمپار تمان :

شایع ترین علامت درد شدیدی است که با مسکن از بین نمی رود ، در حالت استراحت وجود دارد ، در زمان حرکت عضو بدتر شده و همراه با احساس کشیدگی در عضلات بوده و پس از بی حرکت کردن شکستگی افزایش یابد ، می تواند نشانه شروع این سندرم بوده که علت درد تحت فشار قرار گرفتن عصب است .

- کرحتی ، سوزش و بی حسی عضو
- رنگ پریدگی عضو به علت عدم خونرسانی
- سردی عضو به علت کاهش جریان خون
- فلج شدن عضو
- ورم و قرمزی محل درگیری و به دنبال آن سیاه شدن عضو
- نداشتن نبض در عضو در مراحل پیشرفته

محل های شایع ایجاد سندرم کمپار تمان

- پا در محدوده بین مچ پا و زانو (بیشتر در قسمت قدامی ساق پا)
- پا در محدوده مفصل لگن و زانو (ران)
- دست در محدوده آرنج و مچ (ساعد)

درمان سندرم کمپار تمان :

- برداشتن پانسمان یا باز کردن گچ گیری
- بالا آوردن اندام ها تا سطح قلب به صورتی که عضو درگیر نباشد .

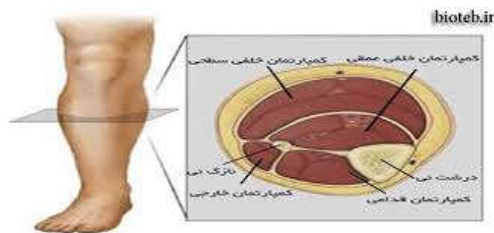


دانشگاه علوم پزشکی و خدمات بهداشتی درمانی

لرستان

مرکز آموزشی درمانی شهدای عشایر

سندرم کمپارتمان



واحد آموزش به بیمار- پاییز ۱۴۰۰

سایت بیمارستان:

<http://shohada.lums.ac.ir>

شماره تلفن های بیمارستان: ۷-۰۱-۳۳۲۳۶۴

عوارض سندرم کمپارتمان :

- عفونت حاد و مزمن
- از بین رفتن بافت ها , عضلات , اعصاب و ناتوانی عضو
- نارسایی کلیه به علت تخریب عضلات
- قانقاریا
- قطع عضو
- شوک
- به ندرت مرگ

علائم هشدار دهنده :

علائمی مثل درد رو به افزایش , درد به دنبال خم کردن عضو , کرختی و گزگز شدن عضو , فلجی , تغییر رنگ و سردی نشان دهنده عود سندرم کمپارتمان است و باید بلافاصله به پزشک مراجعه شود .

اگر عمل جراحی انجام شده باشد , احتمال عفونت وجود دارد , باید هر روز زخم را بررسی کرد . در صورت افزایش ترشحات , افزایش درجه حرارت , افزایش درد و بوی بد زخم بلافاصله به پزشک مراجعه کنید .

- آنتی بیوتیک برای جلوگیری از بروز عفونت
- مسکن
- جراحی و فاسیاتومی , در این عمل لایه های بین بافتی با برش جراحی باز می شود و فشار از روی آن برداشته می شود و زخم پس از چند روز بسته می شود . اگر همان موقع زخم بسته شود مجدداً فشار داخل عضو بالا می رود .
- در صورت خونریزی , از طریق عمل جراحی عروق ترمیم می شوند .
- قطع عضو در صورت از بین رفتن بافت و عفونت شدید

